

Rating Alfa

Tiedot luovutettu 04.04.2013

JHS-SÄHKÖ OY

Vaapukkatie 2
24280 Salo
Vaapukkatie 2, 24280 Salo

Puhelin 0400 655658
Kaupparekisterinumero
Y-tunnus 21542300

Fax
Rekisteröity 09.11.2007
Aloitusaika 01.01.2008

Liikevaihto Liikevaihto vuonna 2012 oli 1.429 tEUR, tilikauden pituus oli 12 kk ja tilikausi päättyi 31.01.2012.

Henkilöstö Henkilöstö vuonna 2012 oli 9 henkilöä.

Toimiala Yrityksen tutkittu toimiala 08.11.2007 sähköasennus (43210)

Yhteenveto

Yrityksen rating **04.04.2013** on **AA+** tilinpäätöstiedoin, ilman henkilöluottotietoja

Rating		
	erinomainen	AAA
>	hyvä+	AA+
	hyvä	AA
	tydyttävä+	A+
	tydyttävä	A
	välttävä	B
	heikko	C

Maksutapa

>	erittäin positiivinen
	positiivinen
	ei negatiivinen
	lievästi negatiivinen
	negatiivinen

Tausta

	vahva
	hyvä
	tydyttävä
	välttävä
	heikko
>	ei luokittelua

Talous

	erinomainen
>	hyvä
	tydyttävä
	välttävä
	heikko
	ei luokittelua

Taustaluokkaa ei luokitella, mikäli luottotietolaista johtuen vastuuhenkilötietoja ei voida käyttää (Luottotietolaki, 27§).

Perustiedot

Yhtiömuoto Osakeyhtiö

Omistajatyypit Yks.kotimainen

Osakepääoma Maksettu osakepääoma: 2.500 EUR

Osakkeet 100 kpl

Toiminta Liikevaihto vuonna 2012 oli 1.429 tEUR, tilikauden pituus oli 12 kk jatilikausi päättyi 31.01.2012.

Henkilöstö vuonna 2012 oli 9 henkilöä.

Yrityksellä sivutoimipaikka on Salo.

Yrityksen tutkittu toimiala 08.11.2007 sähköasennus (43210)

Yrityksen toimipisteiden lukumäärä on 1.

Osakkaat pyydetty 22.05.2012.

Yritys on ennakkoperintärekisterissä 01.01.2008 alkaen. Voimassaolotarkistettava 28.02.2014

Yritys on työnantajarekisterissä 01.01.2008 alkaen.

Yritys on alv-velvollinen liiketoiminnasta 01.12.2007 alkaen.

Maksutapa

Yrityksellä ei ole rekisteröityjä maksuhäiriöitä. 6 kk:n aikana rekisteröityjen maksutapatietojen keskiarvo on 0 pv.

Nimenkirjoitus

Yhtiöjärjestyksen mukaan toiminimen kirjoittavat hallituksen puheenjohtaja ja toimitusjohtaja kumpikin yksin ja hallituksen jäsenet kaksi yhdessä.

Prokuraaoikeuksia ei ole myönnetty.

Yrityskiinnitykset

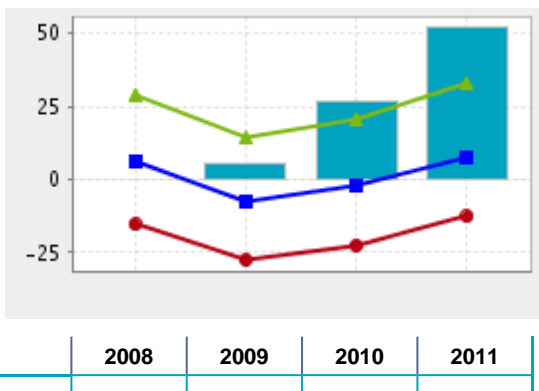
Yrityskiinnityksiä yhteensä 200 tEUR.

Tilinpäätösanalyysin yhteenveto



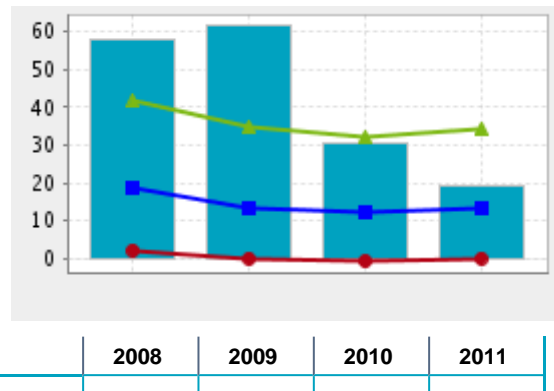
Volyymi

Liikevaihdon muutosprosentti



Kannattavuus

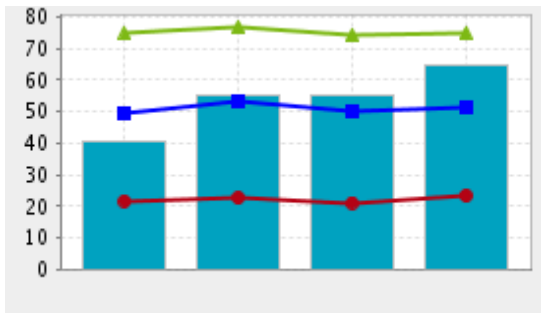
Sijoitetun pääoman tuotto



Yritys		5,3	26,8	51,9
Yläkvartiili	29,1	14,4	20,5	33,1
Mediaani	6,4	-7,3	-1,9	7,6
Alakvartiili	-15,4	-27,5	-22,5	-12,7

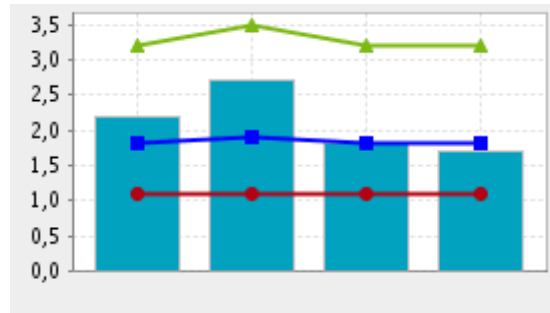
Yritys	58,2	61,6	30,6	19,2
Yläkvartiili	41,6	35,0	32,2	34,5
Mediaani	18,5	13,4	12,3	13,5
Alakvartiili	2,1	0,0	-0,7	0,0

Vakavaraisuus Omavaraisuusaste



	2008	2009	2010	2011
Yritys	40,3	55,4	55,0	64,9
Yläkvartiili	74,6	77,1	74,4	75,0
Mediaani	49,6	53,1	50,0	51,2
Alakvartiili	21,7	22,7	21,2	23,4

Maksuvalmius Current ratio



	2008	2009	2010	2011
Yritys	2,2	2,7	1,8	1,7
Yläkvartiili	3,2	3,5	3,2	3,2
Mediaani	1,8	1,9	1,8	1,8
Alakvartiili	1,1	1,1	1,1	1,1

Tilinpäätösanalyysi

Tilinpäätösanalyysi perustuu JHS-SÄHKÖ OY:n 31.01.2012 päätyneentilikauden tilinpäätöstiетoihin. Analyysissä on hyödynnetty myöstitilikausien 2009-2011 tietoja.

Tilintarkastaja on antanut vakimuotoisen tilintarkastuskertomuksen.

Toimialavertailu Vertailussa on käytetty 2128 toimialaluokan 43210 (Sähköasennus) yritystitilikaudelta 2011. Toimialan konkurssiriski on 0,8 % ja maksuhäiriöriski 6,0 %. Maksuhäiriöriski on lähellä kaikkien yritysten mediaanitasoa.

Volyyymi JHS-SÄHKÖ OY:n liikevaihto on pieni (1,4 m EUR) suhteessa kaikkiintoiมิiviin yrityksiin. Toimialallaan yritys on kuitenkin selvästikeskimääräistä (209 t EUR) suurempi. Viime tilikaudella liikevaihto on kasvanut voimakkaasti (51,9 %). Kasvu on ollut merkittävästi nopeampaakuin toimialalla keskimäärin. Tämän ansiosta yritys voi nopeasti kasvattamarkkinaosuuttaan, mikäli suuntaus jatkuu tulevaisuudessa. Yrityksenliikevaihdon kehitys on kuitenkin pitkällä aikavälillä ollutpoikkeuksellisen nopeaa. Yrityksen palveluksessa toimi viime tilikaudellakeskimäärin 9 henkilöä. Liikevaihto henkilöä kohti on 159 t EUR, mikä ontoimialaan (mediaani 98 t EUR) verrattuna erittäin hyvä. Työvoimantuottavuus on siten varsin korkealla tasolla.

Kannattavuus Yrityksen käyttökateprosentti (4,2 %) on toimialaan (mediaani 7,8 %)suhteutettuna välttävä. Tunnusluvun pitkän aikavälin kehitys on olluterittäin negatiivinen. Liikevoittoprosentti (3,6 %) on toimialaan (mediaani5,2 %) verrattuna tyydyttävä. Kannattavuuden keskeinen tunnusluku,sijoitetun pääoman tuottoprosentti, on hyvä (19,2 %). Toimialankeskimääräinen kannattavuus on 13,5 %. Viime tilikaudella kannattavuus onolennaisesti heikentynyt.

Mikäli sijoitetun pääoman sijasta lasketaan tuotto kokonaispääomalle ottaenhuomioon myös korottomat velat, on tuottosuhte 11,2 %. Yrityksellä onerittäin paljon korottomia velkoja, minkä vuoksi kokonaispääomantuottoprosentti jää huomattavasti sijoitetun pääoman tuottoa alemmaksi.Kokonaispääoman tuottoprosentti on toimialaan (10,6 %) nähden tyydyttävä.

Maksuvalmius Perinteinen maksuvalmius current ratiolla mitattuna on tyydyttävä (1,7),mikä on samaa suuruusluokkaa kuin toimialalla keskimäärin (mediaani 1,8).Yrityksen myyntisaamisten kiertoaika 24 vrk on melko lyhyt toimialaan (32vrk) verrattuna.

Vakavaraisuus JHS-SÄHKÖ OY:n vakavaraisuus on omavaraisuusasteella mitattuna erittäinhyvä (64,9 %). Toimialan mediaani on 51,2 %, joten yritys on toimialallaantavallista vakavaraisempi. Yrityksen net gearing on -0,2, mitä voidaanluonnehtia erittäin hyväksi. Suhteellinen velkaantuneisuus on 8,5 %, mikäon toimialan mediaaniin (19,4 %) verrattuna erittäin hyvä. Yrityksenvelkarasitus on pääomarakenteen tunnuslukujen mukaan erittäin pieni.

Yhteenveto ja huomautukset Yritys kasvaa nopeasti, mutta on pystynyt samalla pitämään kannattavuudenja vakavaraisuuden hyvällä tasolla. Se on osoitus hallitusta kasvusta.Yrityksen kannattavuus, maksuvalmius ja

vakavaraisuus ovat kaikki vähintään tyydyttävällä tasolla.

Toimialaan nähden yrityksen toimintaedellytykset (kannattavuus, maksuvalmius ja vakavaraisuus) ovat kohtuullisen hyvät.

Tilinpäätösanalyysin sanallinen tulkinta on tuotettu ohjelmallisesti oikaisemattomista tilinpäätöksistä.

Suomen Asiakastieto Oy ei takaa raportissa esitettyjen tietojen oikeellisuutta tai täydellisyyttä eikä vastaa vahingoista, joita tämän raportin käytöstä mahdollisesti aiheutuu.

Ratinghistoria

Yrityksen rating **04.04.2013** on **AA+** tilinpäätöstiedoin, ilman henkilöluottotietoja

04.04.2013 **AA+** tilinpäätöstiedoin, ilman henkilöluottotietoja

20.10.2012 **AA+** tilinpäätöstiedoin, ilman henkilöluottotietoja

14.04.2012 **AA+** tilinpäätöstiedoin, ilman henkilöluottotietoja

Toimialan ratingjakauma 04.04.2013

Luokka		kpl	%
Erinomainen	AAA	77	1
Hyvä +	AA+	564	11
Hyvä	AA	1388	27
Tyydyttävä +	A+	1135	22
Tyydyttävä	A	1132	22
Välttävä	B	336	6
Heikko	C	566	11
Yhteensä		5198	

Vertailutoimiala : sähköasennus (43210)